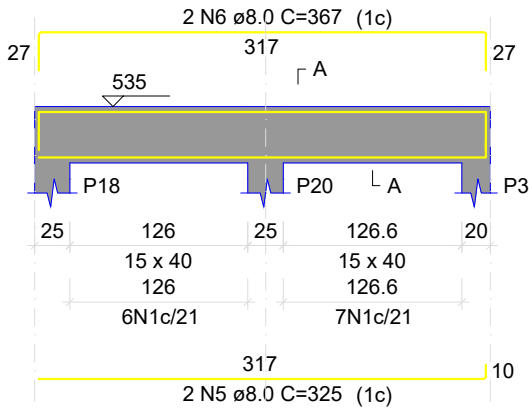
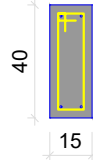


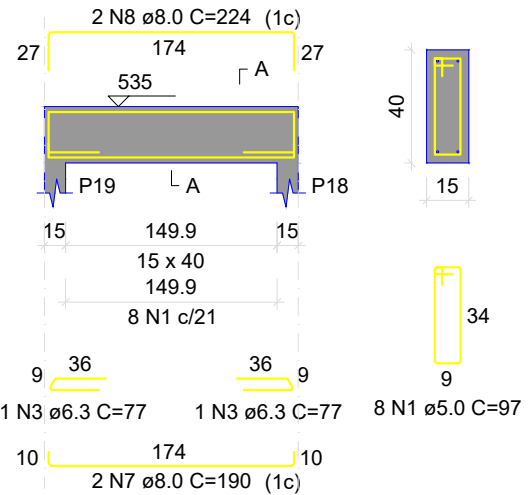
V1
ESC 1:50



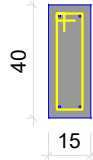
SEÇÃO A-A
ESC 1:25



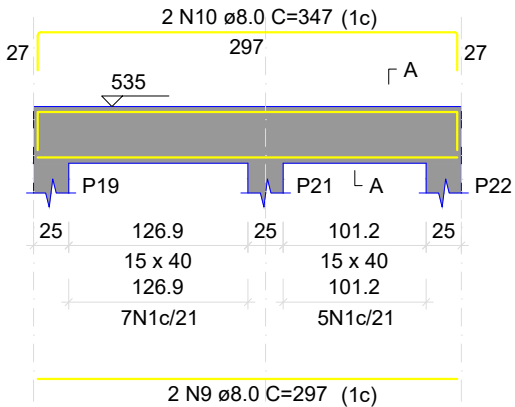
V2
ESC 1:50



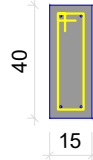
SEÇÃO A-A
ESC 1:25



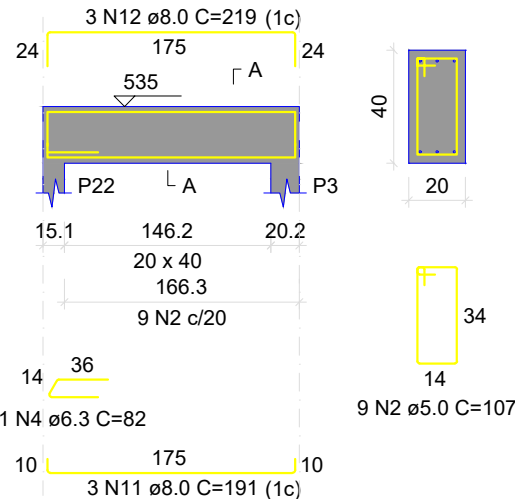
V3
ESC 1:50



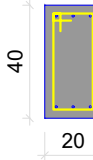
SEÇÃO A-A
ESC 1:25



V4
ESC 1:50



SEÇÃO A-A
ESC 1:25



RELAÇÃO DO AÇO

AÇO	N	DIAM (mm)	QUANT	C.UNIT (cm)	C.TOTAL (cm)
CA60	1	5.0	33	97	3201
	2	5.0	9	107	963
CA50	3	6.3	2	77	154
	4	6.3	1	82	82
	5	8.0	2	325	650
	6	8.0	2	367	734
	7	8.0	2	190	380
	8	8.0	2	224	448
	9	8.0	2	297	594
	10	8.0	2	347	694
	11	8.0	3	191	573
	12	8.0	3	219	657

RESUMO DO AÇO

AÇO	DIAM (mm)	C.TOTAL (m)	PESO + 10% (kg)
CA50	6.3	2.4	0.6
CA60	8.0	47.3	20.5
	5.0	41.6	7.1
PESO TOTAL (kg)			
CA50	21.2		
CA60	7.1		

Volume de concreto (C-25) = 0.51 m³
Área de forma = 7.60 m²



PREFEITURA MUNICIPAL DE BANDEIRANTES
SECRETARIA MUNICIPAL DE OBRAS E SERVIÇOS URBANOS

PROJETO ESTRUTURAL AMPLIAÇÃO
PSF INVERNADA

OBRA: AMPLIAÇÃO PSF INVERNADA
PROP.: Prefeitura Municipal de Bandeirantes
ÁREAS: -Área total = 101,58m²

ARQUIVO :
PSF_INV_VIG_CX

ESCALA:
INDICADA

DESENHISTA :
Guilherme Aoyama

FORMATO:
DWG

REFERÊNCIA :
**PROJETO ESTRUTURAL
AMPLIAÇÃO PSF INVERNADA -
ARMAÇÃO DE VIGAS - CAIXA
D'ÁGUA**

ENDEREÇO: Avenida João da Silva Cravo, 1151 - Bairro Invernada,
Bandeirantes - PR, 86360-000
MARÇO / 2024

Taxa de Ocupação:

Coefficiente de Aproveitamento:

Taxa de Permeabilidade:

RESPONSÁVEL TÉCNICO

PROPRIETÁRIO

FOLHA :

23/23